

CENTRE EXCURSIONISTA ULLDECONA

ADHERIT A LA FEDERACIÓ D'ENTITATS EXCURSIONISTES DE CATALUNYA
I A LA FEDERACIÓ CATALANA D'ESPELEOLOGIA

Carrer Major, 41, 1^{er}. - Apartat de Correus 32 - 43550 ULLDECONA (Montsià)

BUTLETÍ INFORMATIU nº 6

OCTUBRE 1994

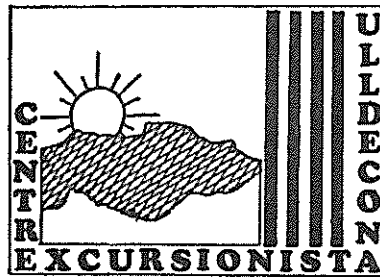


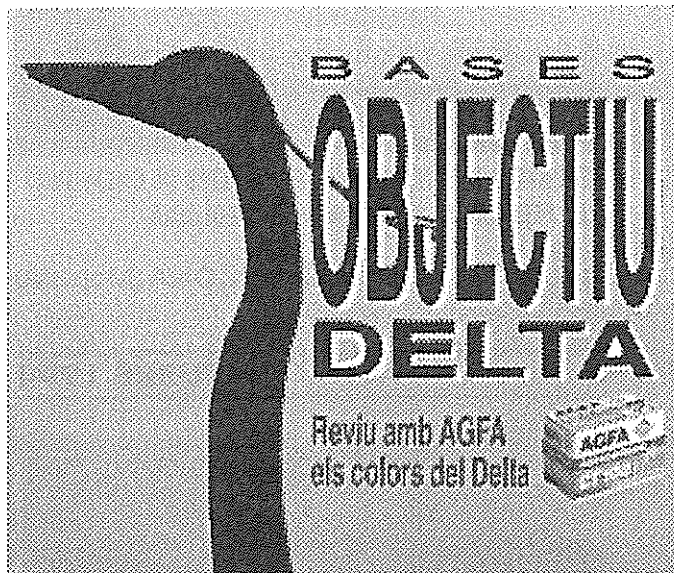
SERRA DEL MONTSIÀ

13 de novembre del 1994

EXCURSIÓ AL MONTSIÀ

ALCANAR-MAS DE MULET





El Concurs de Fotografia de les àrees litorals i zones humides està organitzat pel Parc Natural del Delta de l'Ebre i Agfa. És obert a tots els fotògrafs interessats en els valors naturals, estètics i humans del litoral i les zones humides en general.

TEMÀTICA

Hi ha 4 apartats possibles de participació:

- I. Fauna i Flora.
- II. Paisatge.
- III. Activitats Humanes.
- IV. Sèrie de diapositives sobre un tema escollit lliurement pels participants.

S'han de presentar tres diapositives per apartat, excepte en el de sèrie en què es poden presentar fins a cinc diapositives sobre el tema escollit. Cada autor es podrà presentar en qualsevol dels apartats. En l'apartat de Flora i Fauna no s'admetran fotografies de nius, polls i/o animals en captivitat. Totes les fotografies han d'haver estat realitzades dins de l'àmbit geogràfic d'una zona humida (aiguamolls, maresmes,...) o litoral.

MECÀNICA

Els treballs han de ser presentats en format de diapositiva dintre d'un sobre tancat amb les dades del participant, especificant en quins apartats es presenta. Es poden presentar tantes sèries com es vulgui per autor, però sempre en sobres tancats i independents. S'han de lliurar personalment o per correu certificat abans del 31 de desembre de 1994 al Centre de Recepció del Parc Natural del Delta de l'Ebre, C/ Ulldecona, n.º 22. - 43580 DELTEBRE. Tel. (977) 48 96 79 Fax (977) 48 97 19.

PREMIS

Hi ha un premi per categoria de 150.000 ptes. (100.000 ptes. en metàl·lic i 50.000 ptes. en material Agfa). Es valoraran en conjunt les sèries presentades i no les obres de forma independent. El Jurat estarà format per un representant del Parc Natural, un de la casa Agfa i un fotògraf independent de reconeguda experiència. Els premis poden quedar deserts si el jurat així ho considera. El lliurament dels premis es realitzarà durant el primer trimestre de 1995 en un acte públic i previ avís per carta a tots els participants. En motiu de l'acte de lliurament de premis es realitzarà una exposició amb una selecció dels millors treballs presentats. L'acceptació de les bases comporta l'autorització de reproducció d'aquells treballs que els promotors del concurs consideren oportuns, fent constar sempre l'autoria de l'obra. Tots els originals sense excepció seran retornats als seus autors.

REFUGIS DE LA F.E.E.C.

ALBERG PIC DE L'ÀLIGA A NÚRIA

La FEEC i l'Alberg Pic de l'Àliga de Núria han establert un acord segons el qual la Direcció de l'alberg cada dia reserva vuit places de l'alberg perquè siguin ocupades pels excursionistes que puguin acreditar que són posseïdors de la LLICÈNCIA ESPORTIVA DE LA FEEC; d'aquesta manera, malgrat que l'alberg sigui ple, encara hi haurà vuit places que estaran destinades als federats. Aquestes places seran adjudicades pel sistema següent:

- Les places s'adjudicaran a les vuit primeres reserves que s'efectuïn.
- Per a tenir accés a aquestes places no caldrà fer reserva a les oficines de Joventut ni pagaments a la bestreta.
- Caldrà reservar les places telefònicament o per FAX directament a l'alberg fent referència a la reserva especial de la FEEC.
- En arribar a l'alberg caldrà acreditar-se com a federat.
- Si es va directament a l'alberg sense haver fet la reserva prèvia també es podrà fer ús d'aquestes places sempre que n'hi hagin de disponibles.



REFUGI "MANELIC" COMA DE VACA

El passat 6 d'agost es va procedir a la inauguració de les obres realitzades per a l'arranjament d'aquest refugi. Aquest arranjament ha estat possible gràcies a la col.laboració entre Mountain Wilderness de Catalunya, el Departament de Joventut de la Generalitat de Catalunya, Vall de Núria i la FEEC.

El refugi continua essent obert, disposa de 20 places en lliteres i estufa.

Encara que hi ha en projecte la construcció d'un nou refugi en aquesta zona, que serà guardat i disposarà de més i millors instal.lacions que les actuals, s'ha considerat convenient arranjat l'antic, que feia més de dos anys que era fora de servei per haver estat totalment malmès per uns desaprensus, i així ja poder disposar en aquesta contrada -tan freqüentada pels excursionistes- d'un aixopluc en unes mínimes condicions d'habitabilitat.

Una vegada més hem de demanar la col.laboració de tots els excursionistes per a mantenir-lo en les millors condicions possibles i per a fer saber al Comitè Català de Refugis de la FEEC qualsevol incidència que hi puguin detectar.

PROGRAMACIÓ ACTIVITATS 1994

DATA	ACTIVITATS	ENCARREGAT ACTIVITAT
15 al 20 d'octubre	Exposició de fotografies del Marató Fotogràfic	Joan J. Garrit
22 i 23 d'octubre	Sortida excursionista a Aiguaviva i visita al Santuari de la Balma	Josep M ^e Querol
13 de novembre	Excursió al Montsià. Alcanar-Mas de Mulet	Manel Pomada
3 al 6 de desembre	Sortida a la Serra de Gudar (Terol)	Directiva

Les inscripcions per a les activitats es faran el dilluns abans de la data programada, al local social de l'entitat de 9.30 a 11.30 de la nit.

NOTA DE LA DIRECTIVA:

Durant els mesos de juliol i agost de l'any en curs no es va celebrar cap activitat de muntanya degut a l'elevat risc d'incendis en que es trobaven totes les comarques del nostre àmbit geogràfic, per la qual cosa, la Junta Directiva va acordar suspendre les activitats previstes per aquestes dates, davant el perill evident per l'integritat física de les persones si durant la celebració d'alguna activitat ens haguéssim trobat en un fet tan desgraciat com un incendi forestal.

INFORMACIÓ COMPLEMENTÀRIA ACTIVITATS

DATA	ACTIVITATS
15 al 20 d'octubre	EXPOSICIÓ FOTOGRAFIES MARATÓ FOTOGRÀFIC. Lloc: Casa de Cultura
22 i 23 d'octubre	SORTIDA EXCURSIONISTA A AIGUAVIVA. VISITA AL SANTUARI DE LA BALMA. Lloc de sortida dijsabte, local social a les 3 de la tarda. S'acamparà a AIGUAVIVA.
13 de novembre	EXCURSIÓ AL MONTSIÀ. Alcanar-Mas de Mulet Lloc de Trobada diumenge, local social a les 9 matí.
3 al 6 de desembre	SORTIDA A LA SERRA DE GUDAR. (TEROL) Lloc de Trobada dissabte, local social a les 3 tarda.

MONEDES IBÈRIQUES DEL CASTELL D'ULLDECONA

Aquestes tres monedes provenen de les campanyes d'excavació dels anys 1984-86, del Castell d'Ulldecona, són de bronze i tenen una cronologia de segle II a C. Foren fabricades pel taller o seca de Kese, població que sota Escipió va prendre la forma jurídica de ciutat de Tarraco.

Per als metalls de menys valor com el bronze, el sistema de tallat de les peces consistia a extreure 30 monedes d'una lliura de metall, això comportava fluctuacions en el pes dins d'una mateixa emissió. El pes del valor unitat oscil·lava entre 12,55 i 10,88 grs., mentre que per al terç era de 4,33 grs. En el nostre cas les monedes 1 i 2, amb el núm. de registre 3.324 i 3.325, corresponen al valor unitat amb un pes de 10,8 grs. (1) i de 9,2 grs. (2), mentre que la moneda 3, amb el número de registre 3.663, correspon al valor terç amb un pes de 4,63 grs.

A l'anvers de totes tres hi ha un cap d'home imberbe amb el coll nu i mirant a la dreta, imitació de monedes hispàniques anteriors, on hi figurava el déu grec Hèrcules. El revers de les monedes, on s'indica el seu valor, presenta en dues (1 i 2) un genet amb casc cònic amb una llarga crinera, que du una palma a la mà,

símbol de la victòria, i en l'altra moneda (3) un cavall pasturant.

En la moneda 1 sols es pot llegir el signe i la 2 porta la inscripció, mentre la 3 és anepígrafa, si bé la metrologia i tipologia ens remetent a monedes de la mateixa seca i època. Aquestes monedes fan ús de la llegenda llarga en la seva epigrafia fet que s'interpreta com una momentània intensificació de la romanització deguda al pas dels cimbris l'any 104 a C.

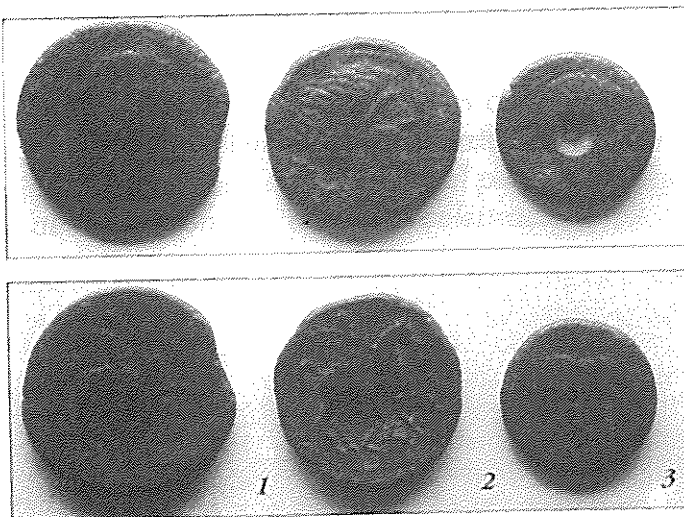
Una de les monedes (3) presenta una contramarca circular feta amb un punxó al centre de l'anvers. Fet freqüent a l'antiguitat que s'aplicava per allargar la vida de les monedes usades, definir àrees de circulació i establir valors de canvi, especialment en situacions d'emergència.

La segona guerra púnica va fer precís un fort volum de moneda, que fou emesa a la Península.

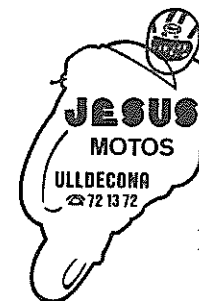
L'encunyació de moneda es va fer amb patrons i llegenda ibèrics seguint la política permissiva romana envers els pobles conquerits. Aquest numerari estava destinat principalment al pagament de l'exèrcit, i per al cobrament d'impostos i estipendis. Al'època Claudia es prohibirà l'emissió oficial de moneda local.

L'àrea d'influència territorial dels divisors de Kese és deguda a diversos factors: la influència d'antuvi del comerç grec, i la necessitat quotidiana de moneda, ja que Tarraco fou base militar romana de penetració cap a l'interior peninsular i capital de la Hispània Citerior. En el nostre cas la descoberta de monedes reflecteix la romanització del món ibèric d'aquesta zona, i la influència de la ciutat de Tarraco sobre aquest territori.

M. VILLALBI PRADES
Conservadora d'Arqueologia



Ctra. Tortosa, s/n. - Apdo. 98
43550 ULLDECONA (Tarragona)
Tel. (977) 72 12 39



Tot per al món de
la moto i la bicicleta.

Ofertes especials
Mountain-Bike.

CAFETERIA - BAR

Alameda

Especialitat en:
ESMORZARS, BERENARS i SESINA D'ARAGÓ

Plaça Sales i Ferré - Tel. 72 05 10
ULLDECONA

Forn de Pa

Gauxachs

Plaça Catalunya, 1 - Tel. 72 05 55
ULLDECONA

CONTRATISTA D'OBRES

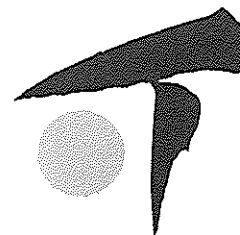
JUAN JOSÉ SIMÓ RENET

C/. Roger de Flor, 25 - Tel. 72 03 01
ULLDECONA

Col·labora:

**Montsià Ràdio
Televisió, s.l.**

ULLDECONA i ALCANAR



Caixa Tarragona



Aquest butlletí ha estat imprès amb paper ecològic.

gràfiques
montsià Tel. (977) 57 31 63 - ULLDECONA